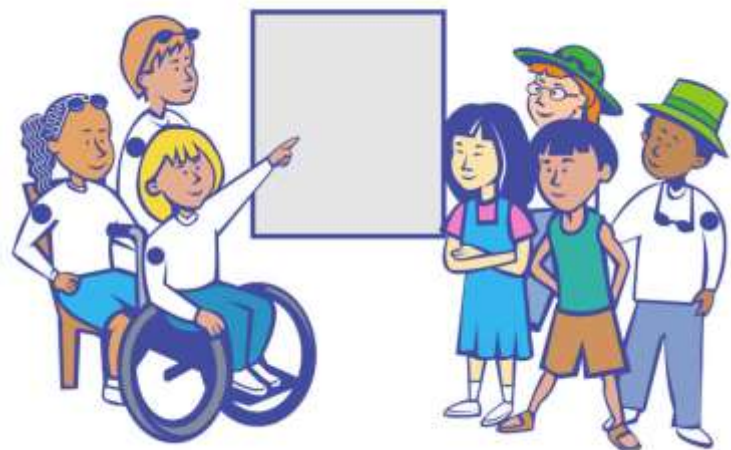


# Технологии успешной адаптации студентов в инклюзии (на примере КазНУ им.аль-Фараби)



Садвакасова Зухра Маратовна-  
к.п.н., доцент

[zuhra76@mail.ru](mailto:zuhra76@mail.ru)

# Технология успешной адаптации студентов в инклюзии



Дорожная карта (информационная поддержка)

Памятки-зарубки:  
Программы  
когнитивного  
обучения

В зависимости от ситуации и обстоятельств развиты партнерские отношения со специалистами и кафедрами

На 2-3 курсе тоже может играть роль ассистента, волонтера

Технология «Сигнал»

Волонтеры



Прикрепленный помощник, персональный ассистент в группе (каждую неделю могут меняться)

Кабинет Инклюзи



Технология «Наставничества», роль «Фасилитатор», «Инфомат», «Связной»



Мобильная школа



Технология «Консультирования»,  
Технология «Коучинг»,  
Форма: групповые и индивидуальные «Встречи»

КОМАНДНОЕ СОТРУДНИЧЕСТВО



## Технология педагогической помощи воспитаннику в решении проблемы (Е.Н.Степанов)

1 этап

• **Сигнальный.** Сигналы: неадекватное поведение, тревожные суждения

2 этап

• **Контактно-созидательный.** Установление контакта в воспитанником

3 этап

• **Диагностический.**  
(Раскодирование) проблемы и определение причин ее возникновения

4 этап

• **Проектный.** При поддержке педагога воспитанник определяет пути, способы решения проблемы и договариваются о формах и способах взаимодействия, поддержки в трудной ситуации

5 этап

• **Деятельностный.** Деятельность воспитанника направленная на реализацию проектного замысла по решению проблемы

6 этап

• **Результативно-оценочный** . Совместное обсуждение поучительных уроков, которые извлек воспитанник решая в процессе преодоления трудности/ей

# Технология профилактики «Сигнал». (Садвакасова З.М.)

Пошаговые этапы реализации:

Обучить окружающих «Тревожащим Сигналам» (портрет и характеристики человека)  
**Меры-сигналы** являются информация, предложения, требования о необходимости целенаправленного воздействия на неадаптивные...

Обучить первой помощи в кризисной ситуации.  
**Памятки и зарубки в кризисной помощи** человеку.  
**Меры-действия** по содержанию можно, в свою очередь, разделить на организационные, экономические, технические и массово-разъяснительные.

**Информировать о скорой помощи и адресной помощи** к специалистам (Кому и куда можно обратиться в случае...адреса/электронные, телефоны, организаций)

- **Школа куратора-эдвайзера** на факультете Философии и Политологии кафедры педагогики и образовательного менеджмента
- **Психологическая школа** на кафедре общей и прикладной психологии КазНУ им.аль-Фараби



- **летняя школа,**
- **зимняя школа**



- Форма «Консультация на час»



# Зарубаева Виктория и Лоншакова Мария магистратура 2015 год ФФиП



# Лоншакова Мария



## УЧИТСЯ

- Россия. г.Санкт-Петербург  
РГПУ им.Герцена  
Специальность  
«Тифлопедагогика»

## УСПЕХИ

- Преподает английский язык незрячим
- Сопровождает и помогает первокурсникам во время адаптационного периода





# Турдиева Азиза



На дому воспитывает детей.

Планирует открыть  
консультационный кабинет

# Барыбаев Галымжан



СПЕЦИАЛЬНОСТЬ «СОЦИАЛЬНАЯ ПЕДАГОГИКА И САМОПОЗНАНИЕ»  
СТУДЕНТЫ 4 КУРСА

- Общественный работник общественного объединения С ЛЮДЬМИ С ОГРАНИЧЕННЫМИ ВОЗМОЖНОСТЯМИ «Қен пейіл»
- Открыл массажный кабинет, швейный цех для людей с ограниченными возможностями
- Планирует поступить в магистратуру

# Кенжегул Сейтжан



После учебы в КазНУ им аль-Фараби завершил учебу в Америке, повышал квалификацию в Японии, Германии, Турции

Открыл футбольную команду для незрячих (вид футбола «Гол бол» г.Алматы)

Соучредитель спортивной команды «Спорт без границ»

Организовал 2 марафона: «Алматы-Астана», «Алматы-Исыкуль» на tandemных велосипедах

Открыл Хостел напротив КазНУ им.аль-Фараби (гостиница)

Взял 7 место в мировом соревновании по скалолазанию.

Знает 5 языков

Благодарим за внимание!!!

